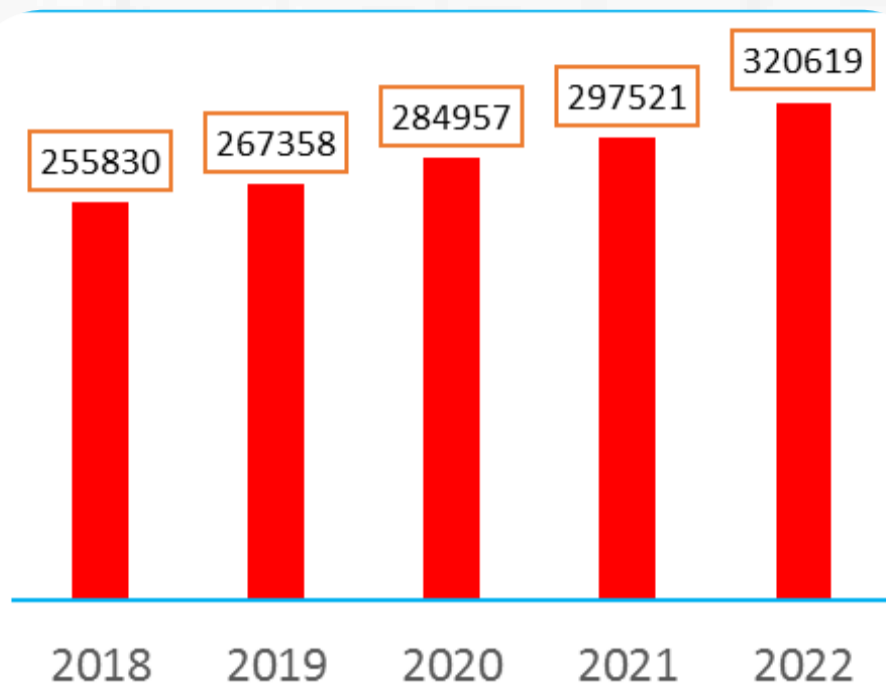




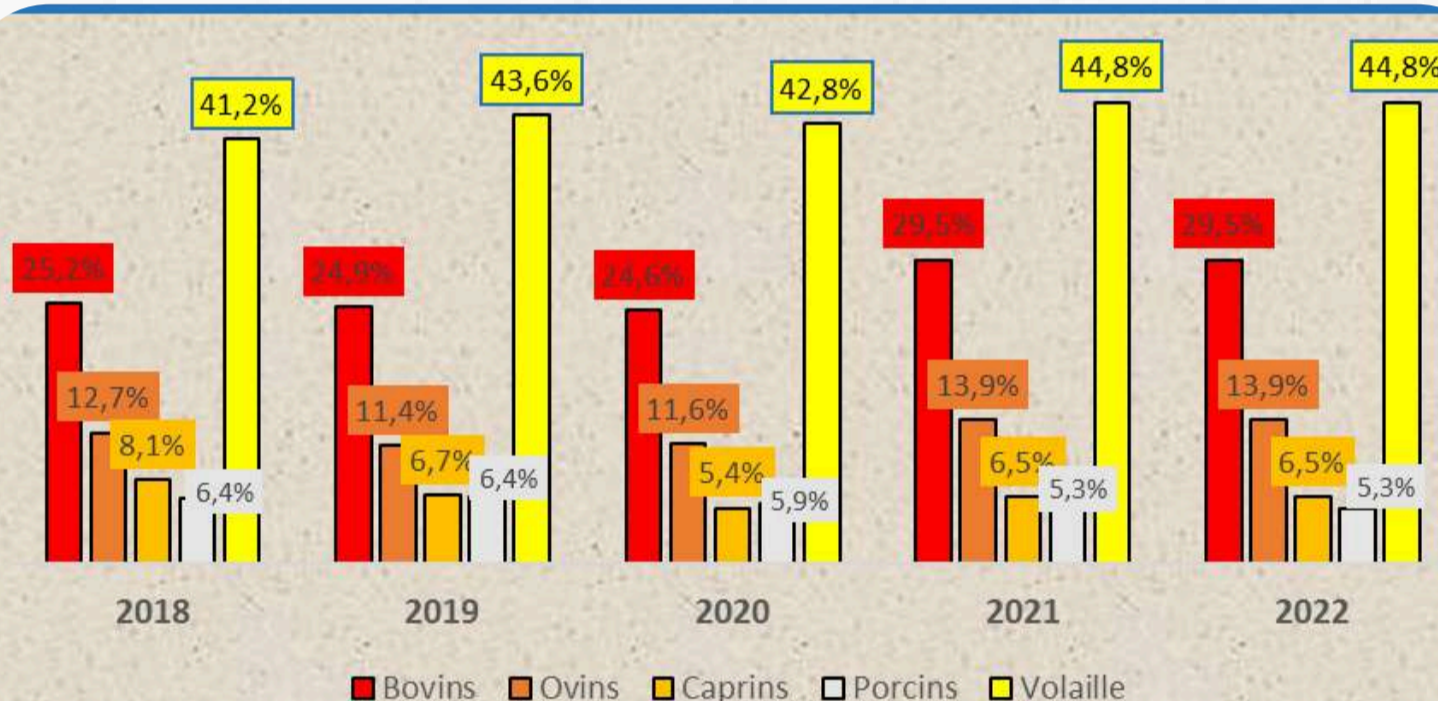
FICHE D'INFORMATION SUR LA VIANDE

Evolution de la production de la viande entre 2018 et 2022

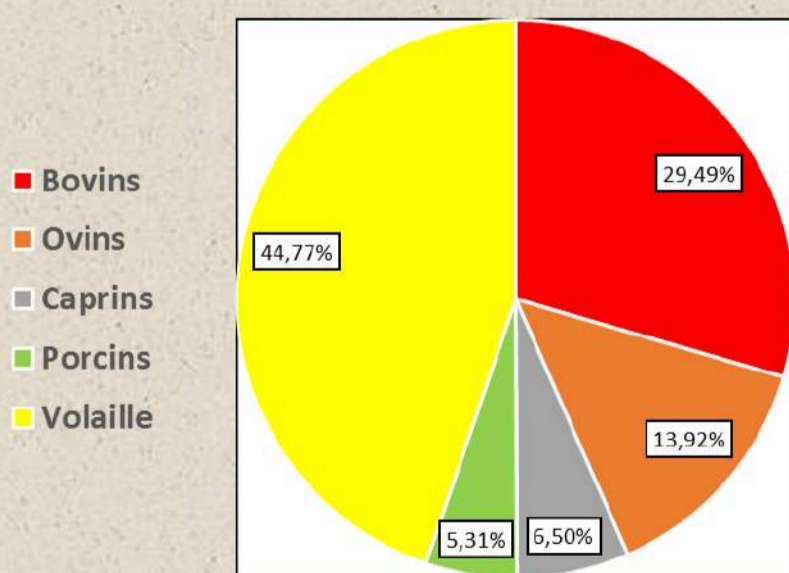


La production de viande a connu une augmentation de 7,8% entre 2021 et 2022

Répartition de la production par espèces au cours des 5 dernières années



Répartition de la production de viande par espèce en 2022



1

La production reste essentiellement dominée par la volaille (44,8%) suivie de la viande bovine (29,5%)

2

Il est noté une production de viande caméline en quantité très faible (0,01%)

Comparaison entre la production nationale et les importations



La consommation en viande est assurée en moyenne à 94,75% par la production locale

Evolution de la Consommation viande per capita (kg/personne)



La consommation annuelle moyenne en viande est de 19,1Kg/personne. Elle est en dessous de la norme FAO qui est de 42,9 kg/personne/an

Contraintes de la filière viande

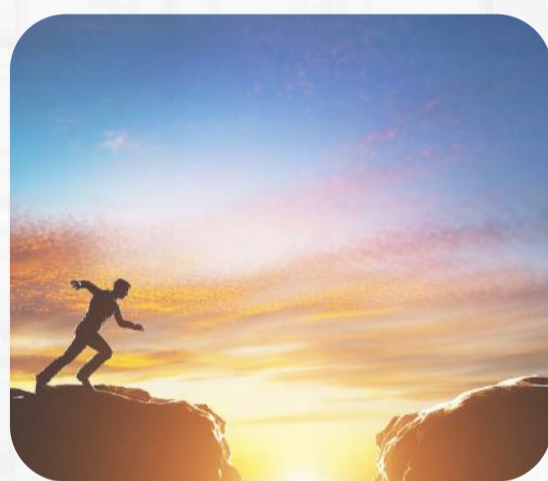


- Un approvisionnement en ruminants fortement tributaire de l'offre de marchés régionaux faiblement intégré
- Dégradation de la base de ressources naturelles, chocs climatiques
- Une faible productivité due à un accès limité aux intrants, à la technologie
- Un accès limité au financement
- Infrastructures de commercialisation et d'abattages inadéquates

Principaux défis à relever pour la filière viande

La demande croissante en produits carnés pose des défis en termes de :

- Durabilité, accès aux ressources et sécurité alimentaire;
- Promotion de la transformation, de la vente et de la consommation de viande en qualité et en quantité suffisante ;
- Accès aux marchés et défis d'amélioration des conditions de vie des communautés pastorales;
- Réalisation d'infrastructures de commercialisation adéquates;
- Accès aux financements;



A PROPOS DU MASAE



Le Ministère de l'Agriculture, de la Souveraineté Alimentaire et de l'Élevage (MASAE) a pour mission de promouvoir le développement durable de l'agriculture et de l'élevage en vue, notamment d'assurer la sécurité alimentaire et d'améliorer le niveau de vie des populations rurales.

Il met en place des stratégies et programmes visant l'augmentation et la sécurisation des productions agricoles et l'amélioration de leur qualité.

A PROPOS DE L'INITIATIVE 50X2030



L'Initiative 50x2030 est un partenariat multi-agences qui vise à combler le déficit de données agricoles en transformant les systèmes de données de 50 pays d'Afrique, d'Asie, du Moyen l'Amérique de l'Est et latine d'ici 2030. L'initiative est implémentée à travers un système unique de partenariats entre la Banque Mondiale, l'Organisation des Nations Unies pour l'Alimentation et (FAO) et le Fonds international pour Développement agricole (FIDA).

L'initiative travaille directement avec les pays partenaires pour promouvoir l'utilisation intelligente des données agricoles.